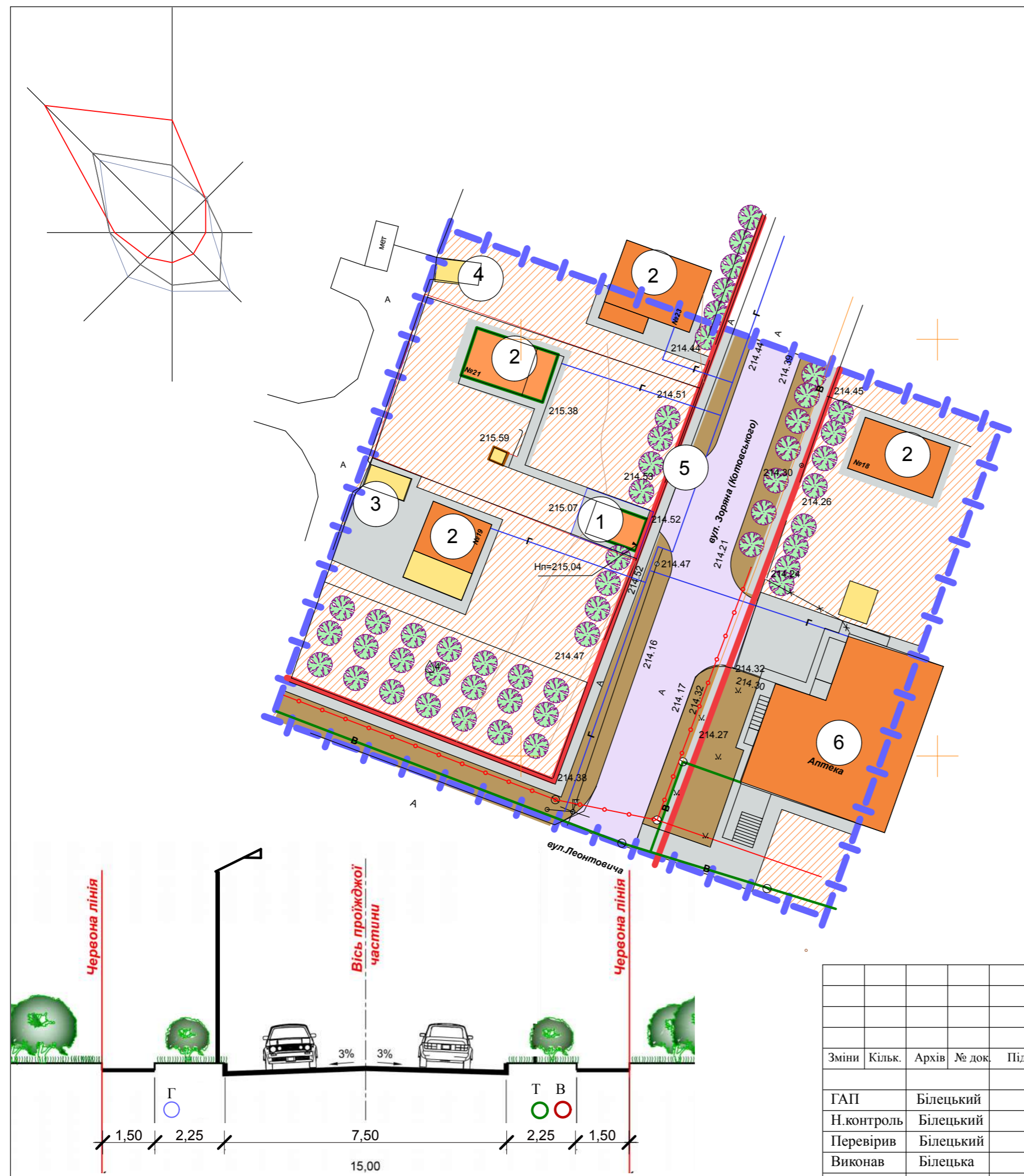


УМОВНІ ПОЗНАЧЕННЯ

	межа ділянки детального плану території
	червона лінія
	будівля, існуюча в межах ділянки забудови, що підлягає реконструкції згідно ДПТ
	господарська будівля, передбачена ДПТ
	будівля, існуюча в межах ділянки ДПТ поза межами ділянки забудови
	будівля, існуюча поза межами ділянки ДПТ
	асфальтобетонне покриття: передбачене ДПТ існуюче, що зберігається
	тротуари
	зелені насадження: передбачені ДПТ / існуючі в межах ділянки ДПТ
	межа ділянки забудови / межа ділянки комерційної забудови

ЕКСПЛІКАЦІЯ

№ за планом	найменування	примітка
1	магазин	існуюча будівля, що підлягає реконструкції згідно ДПТ
2	садибний 1-пов. житл. будинок	існуюча будівля
3	господарська будівля	існуюча будівля
4	гараж	існуюча будівля
5	стоянка автомобілів	передбачена ДПТ
6	аптека	існуюча будівля



Зміни	Кільк.	Архів	№ док.	Підпис	Дата
ГАП		Білецький			07.17
Н.контроль		Білецький			07.17
Перевірив		Білецький			07.17
Виконав		Білецька			07.17

19 - 17 - ДПТ		
Детальний план території під розміщення магазину по вул.Зоряна, 21 в смт Маньківка Черкаської обл.		
Замовник:	виконком Маньківської селищної ради	стадія: ДПТ
		аркуш: 3
		аркушів: 5
Проектний план (основне креслення) М 1:500		пп Білецький В.А. кваліфікаційний сертифікат №003224