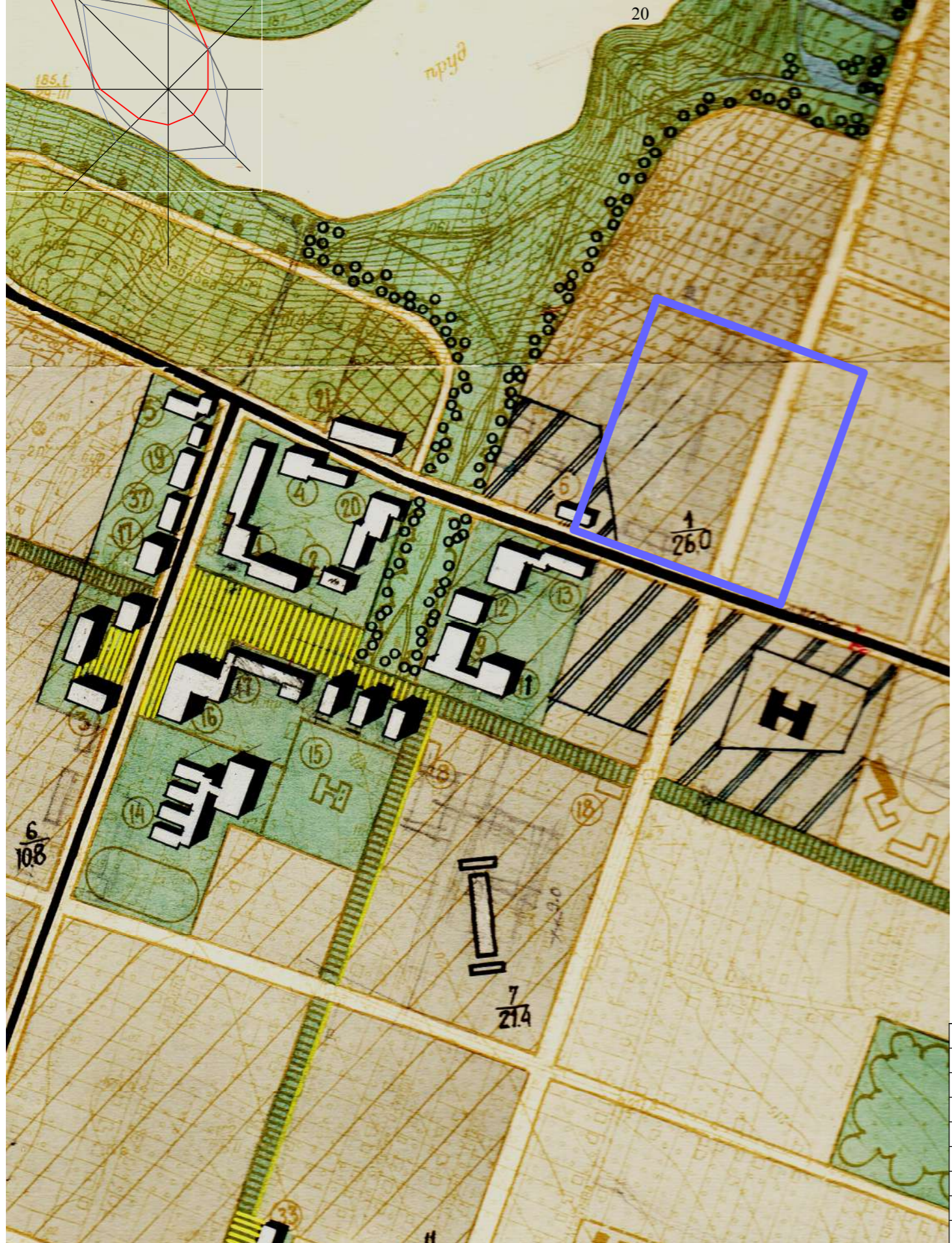


УМОВНІ ПОЗНАЧЕННЯ



територія залізничного транспорту



територія комунальних підприємств



територія промислових підприємств



територія, що реконструюється під 2-х та 5-ти поверхову забудову



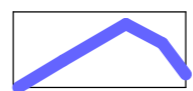
територія одно поверхової забудови



зелені насадження загального користування



санітарно-захистні зони



межі розроблення детального плану

19 - 17 - ДПТ					
Детальний план території під розміщення магазину по вул.Зоряна, 21 в смт Маньківка Черкаської обл.					
Зміни	Кільк.	Архів	№ док.	Підпис	Дата
ГАП		Білецький			07.17
Н.контроль		Білецький			07.17
Перевірив		Білецький			07.17
Виконав		Білецька			07.17
				Замовник: виконком Маньківської селищної ради	
				стадія	аркуш
				ДПТ	1
				аркушів	5
				пп Білецький В.А. кваліфікаційний сертифікат №003224	
Схема розташування ділянки у планувальній структурі населеного пункту М 1:2000					